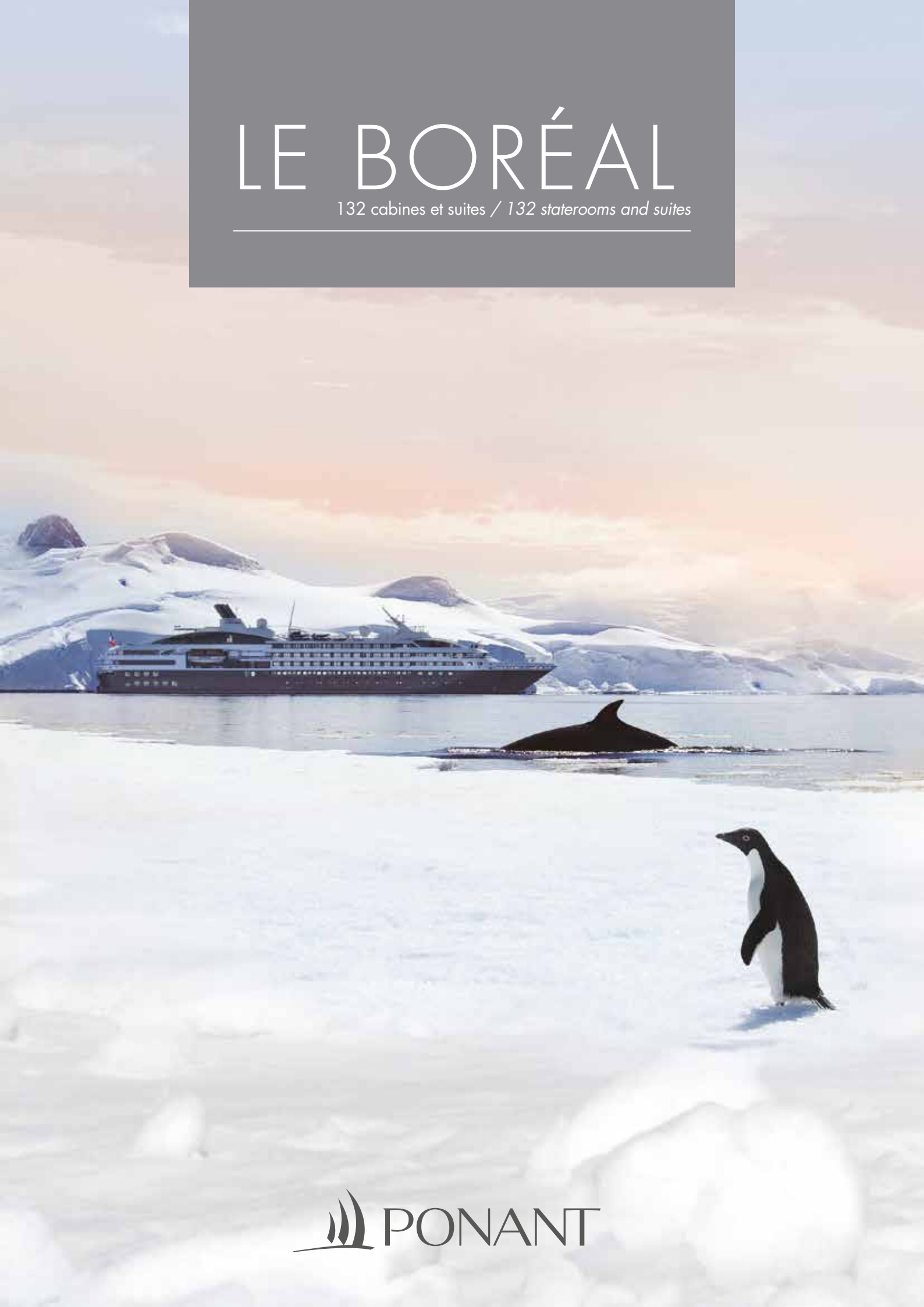


LE BORÉAL

132 cabines et suites / 132 staterooms and suites



LE BORÉAL

Le Boréal, comme ses sisterships, incarne cette atmosphère unique, subtile alliance de luxe, d'intimité et de bien-être, qui fait la signature de PONANT. Ses lignes extérieures et intérieures, tout en sobriété et raffinement, ainsi que sa taille intimiste (132 cabines et suites seulement) en font un yacht rare et innovant sur le marché des navires de croisières.

Like her sisterships, Le Boréal embodies the subtle alliance between luxury, intimacy and wellbeing which is PONANT's signature. The elegance of her exterior and interior lines and her intimate size (only 132 staterooms and suites) make this a rare and innovative yacht on the cruise market.

Décoration intérieure

Alliance de matériaux nobles, raffinement discret, harmonies tout en nuances : à bord, les tonalités neutres et apaisantes de bois grisé sont relevées d'une note de rouge dans un esprit « yacht privé ».

Interior design

Superior materials, discreet elegance and a tasteful décor reflect a nautical mood subtly revisited. Aboard, soothing neutral grey tones are enlivened by splashes of red, our signature theme linking tradition and innovation to create personal touches in the spirit of a "private yacht".



Cabines

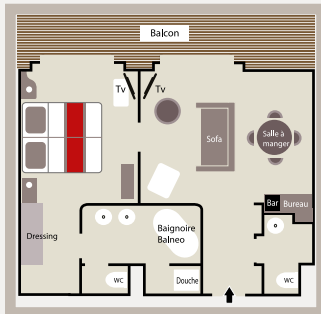
Raffinement et flexibilité des suites et cabines, conçues et décorées par Jean-Philippe Nuel, designer français.

- Flexibilité de la configuration, la capacité du Boréal peut passer de 112 à 132 suites et cabines.
- Configuration en capacité maximale d'accueil : 4 suites et 128 cabines.
- Configuration avec nombre maximum de suites : 24 suites et 88 cabines.
- Magnifique panorama sur la mer : 124 cabines et suites avec balcon

Accommodation

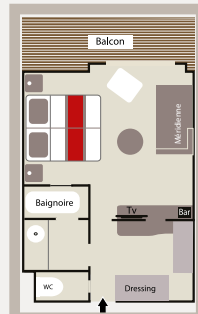
Elegance and flexibility of the suites and staterooms, decorated by French interior designer Jean-Philippe Nuel.

- Flexible capacity: from 112 to 132 suites & staterooms.
- Maximum configuration: 4 suites & 128 staterooms.
- Maximum number of suites configuration: 24 suites & 88 staterooms.
- Magnificent ocean views: 124 staterooms and suites with balcony



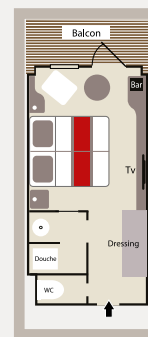
Suite de l'Armateur
(45 m² + 9 m²
balcon privé)

Owner's Suite
(484 sq.ft. + 97 sq.ft.
private balcony)



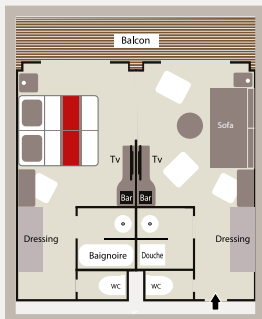
3 suites Deluxe
(27 m² + 5 m²
balcon privé)

3 Deluxe suites
(290 sq.ft. + 54 sq.ft.
private balcony)



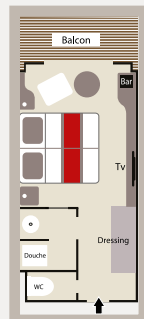
28 cabines Deluxe
(18,5 m² + 4 m²
balcon privé)

28 Deluxe staterooms
(200 sq.ft. + 43 sq.ft.
private balcony)



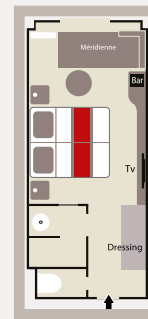
20 suites Prestige
(37 m² + 8 m²
balcon privé)

20 Prestige suites
(398 sq.ft. + 86 sq.ft.
private balcony)



92 cabines Prestige
(18,5 m² + 4 m²
balcon privé, douche ou
baignoire selon les cabines)

92 Prestige staterooms
(200 sq.ft. + 43 sq.ft.
private balcony, shower or
bathtub according to the
staterooms)



8 cabines Supérieures
(21 m²)

8 Superior staterooms
(226 sq.ft.)

Prestations

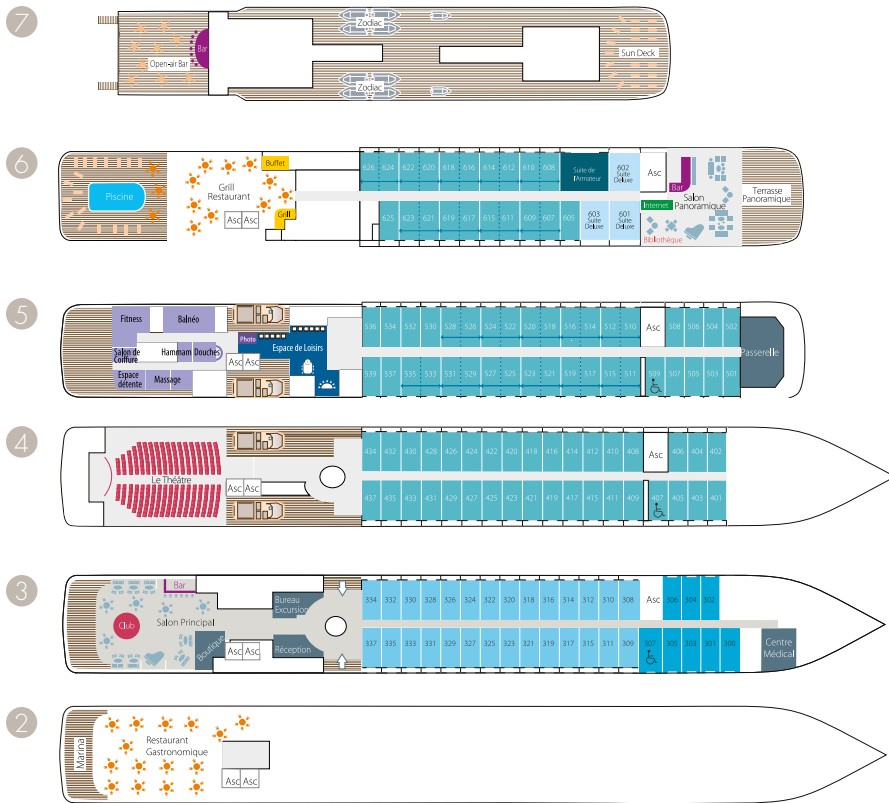
- Climatisation individuelle par cabine
- Lit double ou 2 lits simples selon cabines, possibilité de cabines communicantes (Accueil enfants)
- Minibar
- Écran plat, chaînes de TV via satellite
- Station Ipod™
- Bureau avec papier à lettre
- Coffre-fort électronique
- Sélection de produits de bain de marque française
- Coiffeuse et sèche-cheveux
- Peignoirs de bain
- Ligne téléphonique directe par satellite
- Installation 110/220 volts
- Room service 24h/24h
- WiFi
- Balcon

Amenities

- Individually-controlled air-conditioning
- Cabin layout: king-size bed, or twin beds, communicating cabins available (children welcome)
- Minibar
- Flat screen satellite TV
- IPod™ players
- Desk with stationery
- Electronic safe
- French bath products
- Dressing table and hairdryer
- Bath robes
- Satellite direct line telephone
- 110/220 volts
- 24hr room service
- WiFi
- Balcony

Plan des Ponts

Deck plan



- Longueur 142 m
- Largeur 18 m
- Tirant d'eau 4,7 m
- Vitesse moyenne de croisière 14 noeuds
- Classe glace 1 C
- Classification Bureau Veritas
- Pavillon Français
- Nombre de ponts passagers 6
- Nombre de passagers (en cabine double) . . jusqu'à 264 passagers
- Membres d'équipage 140
- Flotte de Zodiacs® d'expédition (Mark V HD)
- Jauge brute 10 944 UMS
- Moteurs électriques 2 x 2300 KW
- Puissance électrique installée 6 400 KW
- Construction Fincantieri-Ancône-Italie

- Length 466 ft
- Beam 59 ft
- Draft 15.3 ft
- Cruising speed 14 knots
- Ice class 1 C
- Classification Bureau Veritas
- Flag French
- Guest decks 6
- Guest capacity (double occupancy) up to 264 PAX
- Normal crew size 140
- Fleet of expedition Zodiac® (Mark V HD)
- Gross tonnage 10 944 UMS
- Electric motors 2 x 2300 KW
- Installed power 6 400 KW
- Construction Fincantieri-Ancône-Italy

7 Bar Extérieur - Pont Soleil

6 Suite de l'Armateur - 3 suites Deluxe avec balcon privé - 20 cabines Prestige avec balcon privé (dont 18 cabines Prestige convertibles en 9 suites Prestige) - Piscine - Restaurant Grill - Espace Internet - Bibliothèque - Salon panoramique - Terrasse panoramique

5 37 cabines Prestige avec balcon privé (dont 22 cabines Prestige convertibles en 11 suites Prestige) - Fitness - Espace beauté Sothys™ : Balnéo, Hammam, 2 cabines de Massage, Coiffure, Espace détente - Espace de loisirs - Espace image & photographie - Passerelle

4 35 cabines Prestige avec balcon privé - Théâtre

3 28 cabines Deluxe avec balcon privé - 8 cabines Supérieures - Salon Principal - Boutique - Réception - Bureau des excursions - Centre médical

2 Restaurant Gastronomique - Marina

7 Open-air Bar - Sun Deck

6 Owner's Suite - 3 Deluxe suites with private balcony - 20 Prestige staterooms with private balcony (with 18 Prestige staterooms convertible into 9 Prestige suites) - Pool - Grill Restaurant - Internet Station - Library - Panoramic Lounge - Panoramic Terrace

5 37 Prestige staterooms with private balcony (with 22 Prestige staterooms convertible into 11 Prestige suites) - Fitness - Sothys™ Beauty Corner: Balnéo, Hammam, 2 Massage Cabins, Relaxation Room, Hairdresser - Leisure Area - Image & Photo Corner - Bridge

4 35 Prestige staterooms with private balcony - Theatre

3 28 Deluxe staterooms with private balcony - 8 Superior staterooms - Main Lounge - Shop - Reception Desk - Shore Excursions Desk - Medical Centre

2 Gastronomic Restaurant - Marina